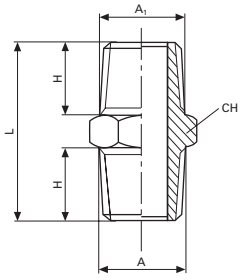


Typ RA 012

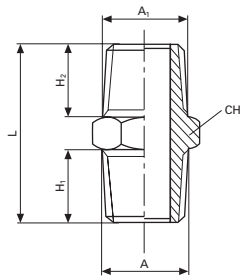
Doppelnippel konisch / *Mamelon conique*



Typ RA 012	A	A ₁	H	L	CH
RA 012 1/8	1/8"	1/8"	7,5	20	12
RA 012 1/4	1/4"	1/4"	11	27	14
RA 012 3/8	3/8"	3/8"	11,5	28	17
RA 012 1/2	1/2"	1/2"	14	34	22
RA 012 3/4	3/4"	3/4"	16,5	40	27
RA 012 1	1"	1"	19	45,5	34

Typ RA 012

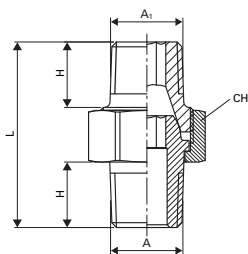
Doppelreduziernippel konisch / *Mamelon de réduction conique*



Typ RA 012	A	A ₁	H ₁	H ₂	L	CH
RA 012 1/8-1/4	1/8"	1/4"	8	11	23,5	14
RA 012 1/8-3/8	1/8"	3/8"	8	11,5	24	17
RA 012 1/4-3/8	1/4"	3/8"	11	11,5	27,5	17
RA 012 1/4-1/2	1/4"	1/2"	11	14	31	22
RA 012 3/8-1/2	3/8"	1/2"	11,5	14	31,5	22
RA 012 1/2-3/4	1/2"	3/4"	14	16,5	37,5	27
RA 012 3/4-1	3/4"	1"	16,5	19	42,5	34

Typ LD

Doppelnippel konisch lösbar / *Mamelon conique détachable*

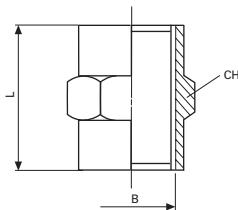


In Messing blank / en laiton brut

Typ LD	A	A ₁	H	L	CH
LD 10 10 K	1/8"	1/8"	8	27,5	15
LD 13 13 K	1/4"	1/4"	11	33,5	19
LD 17 17 K	3/8"	3/8"	12	36,5	22
LD 21 21 K	1/2"	1/2"	14	44,5	27
LD 26 26 K	3/4"	3/4"	17	53	36
LD 33 33 K	1"	1"	19	64	46

Typ RA 013

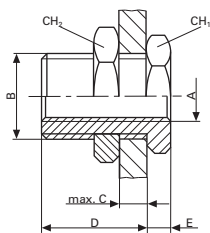
Muffe / *Manchon*



Typ RA 013	B	L	CH
RA 013 M5	M5	11	8
RA 013 1/8	1/8"	15	14
RA 013 1/4	1/4"	22	17
RA 013 3/8	3/8"	23	22
RA 013 1/2	1/2"	28	26

Typ RA 050

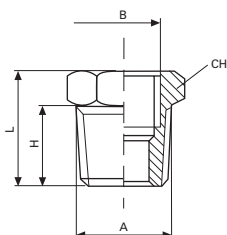
Schottverschraubung / *Raccord de cloison*



Typ RA 050	A	B	C	D	E	CH ₁	CH ₂
RA 050 M5	M5	M10 x 1	7	10,5	3,5	14	14
RA 050 1/8	1/8"	M16 x 1,5	8	14	4	19	22
RA 050 1/4	1/4"	M20 x 1,5	13	20	4	24	27
RA 050 3/8	3/8"	M26 x 1,5	13	21	5	30	32
RA 050 1/2	1/2"	M28 x 1,5	19	27	6	32	36

Typ RA 014

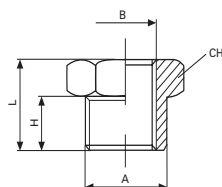
Reduzierbuchse konisch / *Réduction conique*



Typ RA 014	A	B	H	L	CH
RA 014 1/4-1/8	1/4"	1/8"	11	16	14
RA 014 3/8-1/8	3/8"	1/8"	11,5	16,5	17
RA 014 3/8-1/4	3/8"	1/4"	11,5	16,5	17
RA 014 1/2-1/8	1/2"	1/8"	14	19,5	22
RA 014 1/2-1/4	1/2"	1/4"	14	19,5	22
RA 014 1/2-3/8	1/2"	3/8"	14	19,5	22
RA 014 3/4-1/2	3/4"	1/2"	16,5	23,5	27
RA 014 1-1/2	1"	1/2"	19	27	34
RA 014 1-3/4	1"	3/4"	19	27	34

Typ RA 015

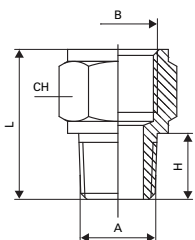
Reduzierbuchse zylindrisch / *Réduction cylindrique*



Typ RA 015	A	B	H	L	CH
RA 015 M5-1/8	1/8"	M5	6	10,5	14
RA 015 1/4-1/8	1/4"	1/8"	8	13	17
RA 015 3/8-1/8	3/8"	1/8"	9	14	19
RA 015 3/8-1/4	3/8"	1/4"	9	14	19
RA 015 1/2-1/8	1/2"	1/8"	10	15,5	24
RA 015 1/2-1/4	1/2"	1/4"	10	15,5	24
RA 015 1/2-3/8	1/2"	3/8"	10	15,5	24
RA 015 3/4-3/8	3/4"	3/8"	11	17,5	30
RA 015 3/4-1/2	3/4"	1/2"	11	17,5	30
RA 015 1-3/4	1"	3/4"	11,5	18,5	36

Typ RA 016

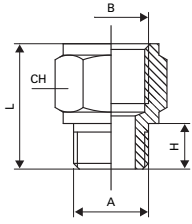
Reduzierbuchse konisch / *Réduction conique*



Typ RA 016	A	B	H	L	CH
RA 016 1/8-1/8	1/8"	1/8"	8	18	14
RA 016 1/8-1/4	1/8"	1/4"	8	21,5	17
RA 016 1/4-1/4	1/4"	1/4"	11	24,5	17
RA 016 1/4-3/8	1/4"	3/8"	11	25,5	22
RA 016 1/4-1/2	1/4"	1/2"	11	29	24
RA 016 3/8-3/8	3/8"	3/8"	11,5	26	22
RA 016 3/8-1/2	3/8"	1/2"	11,5	29,5	24
RA 016 1/2-1/2	1/2"	1/2"	14	32	26

Typ RA 017

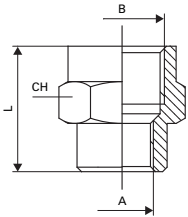
Reduzierbuchse zylindrisch / Réduction cylindrique



Typ RA 017	A	B	H	L	CH
RA 017 M5-1/8	M5	1/8"	4	14,5	14
RA 017 1/8	1/8"	1/8"	6	16	14
RA 017 1/8-1/4	1/8"	1/4"	6	19,5	17
RA 017 1/4	1/4"	1/4"	8	21,5	17
RA 017 1/4-3/8	1/4"	3/8"	8	22,5	22
RA 017 1/4-1/2	1/4"	1/2"	8	26	24
RA 017 3/8	3/8"	3/8"	9	23,5	22
RA 017 3/8-1/2	3/8"	1/2"	9	27	24
RA 017 1/2	1/2"	1/2"	10	28	26

Typ RA 018

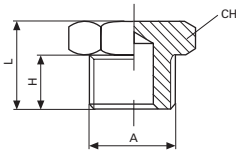
Reduziermuffe / Manchon de réduction



Typ RA 018	A	B	L	CH
RA 018 M5-1/8	M5	1/8"	13,5	14
RA 018 1/8-1/4	1/8"	1/4"	19	17
RA 018 1/8-3/8	1/8"	3/8"	20	22
RA 018 1/4-3/8	1/4"	3/8"	22,5	22
RA 018 1/4-1/2	1/4"	1/2"	26	24
RA 018 3/8-1/2	3/8"	1/2"	26	24

Typ RA 019

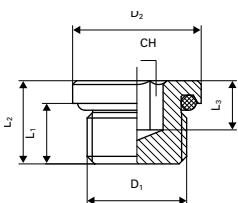
Verschlussstopfen zylindrisch / Bouchon mâle cylindrique



Typ RA 019	A	H	L	CH
RA 019 M5	M5	4	7	8
RA 019 1/8	1/8"	6	10	14
RA 019 1/4	1/4"	8	13	17
RA 019 3/8	3/8"	9	13,5	19
RA 019 1/2	1/2"	10	15,5	24

Typ RA 046

Verschlussstopfen zyl. mit O-Ring und Innensechskant
Bouchon mâle cyl. avec O-Ring et clé hexagonale



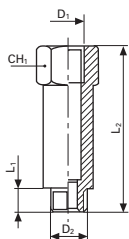
Typ RA 046	D1	D2	L1	L2	L3	CH
RA 046 1/8	1/8"	14	6,5	9,5	5,5	5
RA 046 1/4	1/4"	17	8	11,5	6,5	6
RA 046 3/8	3/8"	20	9	12,5	6	8
RA 046 1/2	1/2"	26	10	14	7	10



-20 ... +80°C

Typ RA 039

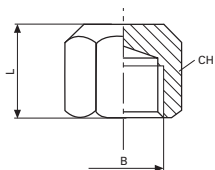
Verlängerung zylindrisch / *Rallonge cylindrique*



Typ RA 039	D ₁	D ₂	L ₁	L ₂	CH ₁
RA 039 18 22	1/8"	1/8"	6	22	14
RA 039 18 42	1/8"	1/8"	6	42	14
RA 039 14 35	1/4"	1/4"	8	35	17
RA 039 14 51	1/4"	1/4"	8	51	17

Typ RA 020

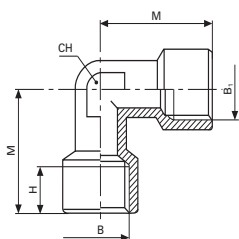
Verschlusskappe / *Bouchon femelle*



Typ RA 020	B	L	CH
RA 020 1/8	1/8"	10	14
RA 020 1/4	1/4"	13,5	17
RA 020 3/8	3/8"	14	20
RA 020 1/2	1/2"	16,5	24
RA 020 3/4	3/4"	18,5	30
RA 020 1	1"	20	38

Typ RA 021

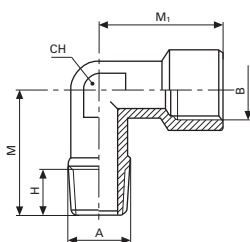
Winkel FF / *Equerre FF*



Typ RA 021	B	B ₁	H	M	CH
RA 021 1/8	1/8"	1/8"	7,5	18,5	10
RA 021 1/4	1/4"	1/4"	11	22,5	12
RA 021 3/8	3/8"	3/8"	11,5	25,5	15
RA 021 1/2	1/2"	1/2"	15	30	19

Typ RA 022

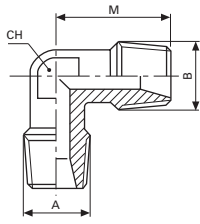
Winkel MF konisch / *Equerre MF conique*



Typ RA 022	A	B	H	M	M ₁	CH
RA 022 1/8	1/8"	1/8"	8	17	18,5	10
RA 022 1/4	1/4"	1/4"	11	21,5	22,5	12
RA 022 3/8	3/8"	3/8"	11,5	24,5	25,5	15
RA 022 1/2	1/2"	1/2"	14	29,5	30	19
RA 022 3/4	3/4"	3/4"	17	34,5	35,5	22
RA 022 1	1"	1"	19	40,5	40,5	28

Typ RA 035

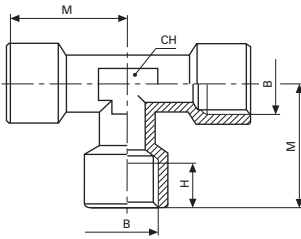
Winkel MM konisch / *Equerre MM conique*



Typ RA 035	A	B	M	CH
RA 035 1/8	1/8"	1/8"	17	10
RA 035 1/4	1/4"	1/4"	21,5	12
RA 035 3/8	3/8"	3/8"	24,5	15
RA 035 1/2	1/2"	1/2"	29,5	19
RA 035 3/4	3/4"	3/4"	34,5	22
RA 035 1	1"	1"	40,5	28

Typ RA 023

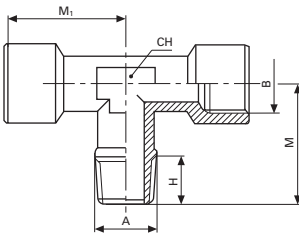
T-Stück FFF / *Té FFF*



Typ RA 023	B	H	M	CH
RA 023 1/8	1/8"	7,5	18,5	10
RA 023 1/4	1/4"	11	22,5	12
RA 023 3/8	3/8"	11,5	25,5	15
RA 023 1/2	1/2"	15	30	19

Typ RA 024

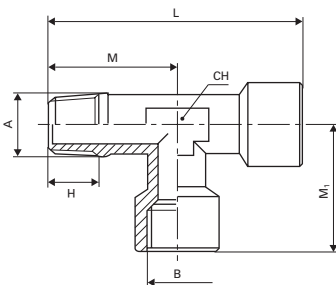
T-Stück FMF konisch / *Té FMF conique*



Typ RA 024	A	B	H	M	M ₁	CH
RA 024 1/8	1/8"	1/8"	8	17	18,5	10
RA 024 1/4	1/4"	1/4"	11	21,5	22,5	12
RA 024 3/8	3/8"	3/8"	11	24,5	25,5	15
RA 024 1/2	1/2"	1/2"	13	29,5	30	19
RA 024 3/4	3/4"	3/4"	17	34,5	35,5	22
RA 024 1	1"	1"	19	40,5	40,5	28

Typ RA 025

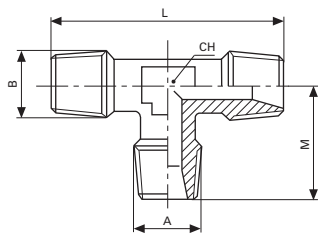
T-Stück MFF konisch / *Té MFF conique*



Typ RA 025	A	B	H	L	M	M ₁	CH
RA 025 1/8	1/8"	1/8"	8	39,5	17	18,5	10
RA 025 1/4	1/4"	1/4"	11	49	21,5	22,5	12
RA 025 3/8	3/8"	3/8"	11,5	54	24,5	25,5	15
RA 025 1/2	1/2"	1/2"	14	64,5	29,5	30	19

Typ RA 036

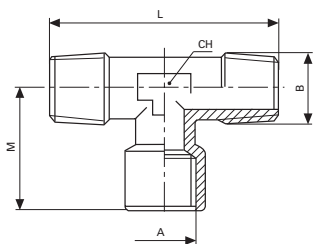
T-Stück MMM konisch / *Té MMM conique*



Typ RA 036	A	B	L	M	CH
RA 036 1/8	1/8"	1/8"	34	17	10
RA 036 1/4	1/4"	1/4"	43	21,5	12
RA 036 3/8	3/8"	3/8"	49	24,5	15
RA 036 1/2	1/2"	1/2"	59	29,5	19
RA 036 3/4	3/4"	3/4"	69	34,5	22
RA 036 1	1"	1"	81	40,5	28

Typ RA 045

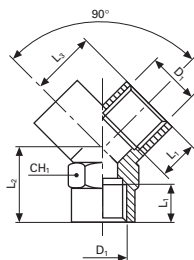
T-Stück MFM konisch / *Té MFM conique*



Typ RA 045	A	B	L	M	CH
RA 045 1/8	1/8"	1/8"	34	18,5	10
RA 045 1/4	1/4"	1/4"	43	22,5	12
RA 045 3/8	3/8"	3/8"	49	25,5	15
RA 045 1/2	1/2"	1/2"	60	30	19

Typ RA 040

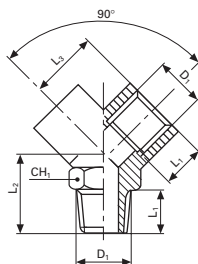
Y mit Innengewinde / *Y avec filetage intérieur*



Typ RA 040	D ₁	L ₁	L ₂	L ₃	CH ₁
RA 040 18	1/8"	8	12	14	13
RA 040 14	1/4"	11	14	17	17
RA 040 38	3/8"	11,5	16	19	20
RA 040 12	1/2"	14	19	24,5	25

Typ RA 041

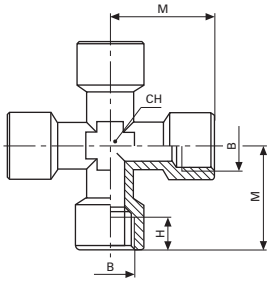
Y mit Innen-Aussengewinde konisch / *Y avec filetage intérieur extérieur conique*



Typ RA 041	D ₁	L ₁	L ₂	L ₃	CH ₁
RA 041 18	1/8"	8	16	14	13
RA 041 14	1/4"	11	20	17	17
RA 041 38	3/8"	11,5	22	19	20
RA 041 12	1/2"	14	27	24,5	25

Typ RA 026

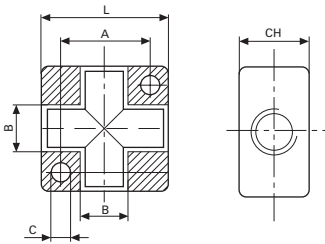
Kreuzstück FFFF / Croix FFFF



Typ RA 026	B	H	M	CH
RA 026 1/8	1/8"	7,5	21	10
RA 026 1/4	1/4"	11	25,5	13
RA 026 3/8	3/8"	11,5	28	17

Typ RA 029

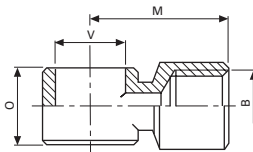
Kreuzstück egal, in Alu / Carré de distribution égale, en alu



Typ RA 029	A	B	C	L	CH
RA 029 M5	14	M5	3,2	20	10
RA 029 1/8	17	1/8"	4,5	25	16
RA 029 1/4	26	1/4"	5,5	40	20
RA 029 3/8	34	3/8"	5,5	50	25
RA 029 1/2	34	1/2"	5,5	50	30

Typ RA 064

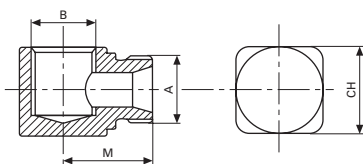
Einfaches Schwenkringstück F / Bague orientable simple F



Typ RA 064	B	M	O	V
RA 064 M5	M5	11,5	10	5,1
RA 064 1/8	1/8"	16	15	10
RA 064 1/4	1/4"	22	17	13,2
RA 064 3/8	3/8"	26	20	17
RA 064 1/2	1/2"	32	24	21

Typ RA 027

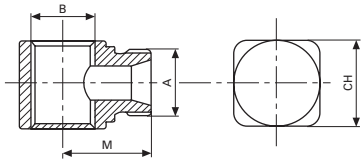
Winkel-Einschraubstück MF zylindrisch / Equerre MF cylindrique



Typ RA 027	A	B	M	CH
RA 027 M5	M5	M5	10,5	9
RA 027 1/8	1/8"	1/8"	13,5	13
RA 027 1/4	1/4"	1/4"	19	18

Typ RA 028

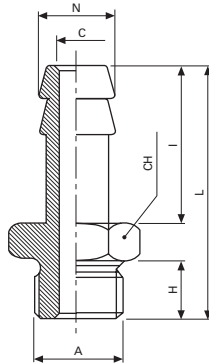
T-Einschraubstück MFF zylindrisch / *Té MFF cylindrique*



Typ RA 028	A	B	M	CH
RA 028 M5	M5	M5	9	9
RA 028 1/8"	1/8"	1/8"	13,5	13
RA 028 1/4"	1/4"	1/4"	19	18

Typ RA 030

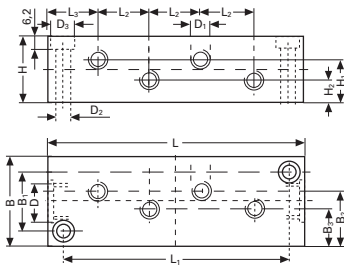
Einschraubschlauchtülle zylindrisch / *Douille cylindrique*



Typ RA 030	N	C	A	H	I	L	CH
RA 030 3 M5	3	1,7	M5	5	9	17	8
RA 030 3,5 M5	3,5	2	M5	5	9	17	8
RA 030 4,5 M5	4,5	2,5	M5	5	9	17	8
RA 030 7 1/8"	7,5	4	1/8"	6	20	30	14
RA 030 7 1/4"	7,5	4	1/4"	8	20	33	17
RA 030 8 1/8"	8,5	5	1/8"	6	20	30	14
RA 030 9 1/8"	9,5	6	1/8"	6	20	30	14
RA 030 9 1/4"	9,5	6	1/4"	8	20	33	17
RA 030 9 3/8"	9,5	6	3/8"	9	20	34	19
RA 030 12 1/4"	12,5	9	1/4"	8	22	35	17
RA 030 12 3/8"	12,5	9	3/8"	9	22	36	19
RA 030 12 1/2"	12,5	9	1/2"	10	22	38	24
RA 030 17 3/8"	17,5	13	3/8"	9	24	38	19
RA 030 17 1/2"	17,5	13	1/2"	10	24	39,5	24

Typ RA 065

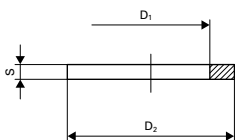
Verteiler mit 8 Anschlüssen, in Alu / *Distributeur à 8 connexions, en alu*



Typ RA 065	D	D ₁	D ₂	D ₃	B	B ₁	B ₂	B ₃	H	H ₁	H ₂	L	L ₁	L ₂	L ₃
RA 065 1/8"	3/8"	1/8"	6,4	11	40	26	24,5	16,5	30	19,5	10,5	114	100	23	22,5
RA 065 1/4"	1/2"	1/4"	6,4	11	50	34	29,5	20,5	35	22	13	144	128	29	28,5

Typ MA 30

Aluminiumdichtring / *Joint en aluminium*



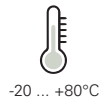
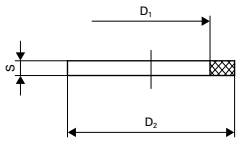
Typ MA 30	D ₁	D ₂	S
MA 30 00 M5	5,2	9	1
MA 30 00 18	10,3	14	1,5
MA 30 00 14	13,5	18	1,5
MA 30 00 38	17	22	1,5
MA 30 00 12	21,5	27	1,5



-20 ... +80°C

Typ RA 94

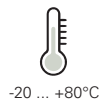
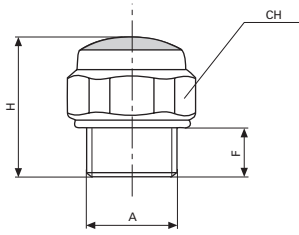
Polyamiddichtring PA6 / Joint en polyamide PA6



Typ RA 94	D ₁	D ₂	S
RA 94 00 M5	5	8	1,2
RA 94 00 18	9,9	13,9	1,8
RA 94 00 14	13,1	17,9	1,8
RA 94 00 38	16,8	21,4	1,8
RA 94 00 12	21	25,4	2

Typ RA 061

Schalldämpfer mit Drahtgewebe Inox mit Messing Nippel
Silencieux avec paille Inox avec nipple en laiton

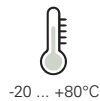
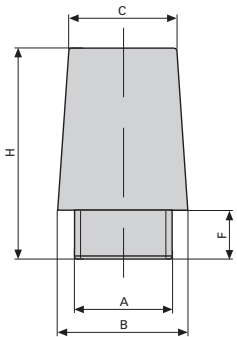


Typ RA 061	A	F	H	CH	P _{max} (bar)
RA 061 1/8-I	1/8"	4	11	14	10
RA 061 1/8	1/8"	5	12	14	10
RA 061 1/4	1/4"	6	14	17	10
RA 061 3/8	3/8"	7	16	22	10
RA 061 1/2	1/2"	8	17,5	27	10
RA 061 3/4	3/4"	9	20	32	6
RA 061 1	1"	11	24,5	40	6

I = Innengewinde
I = Filetage intérieur

Typ RA 062

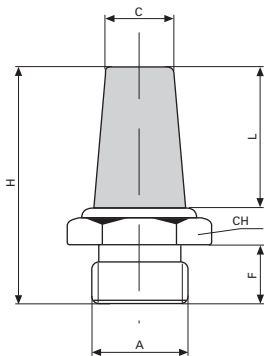
Schalldämpfer in Sinterbronze / Silencieux en bronze fritté



Typ RA 062	A	F	H	B	C	P _{max} (bar)
RA 062 1/8	1/8"	6	22	12	8	12
RA 062 1/4	1/4"	6	26	15	11	12
RA 062 3/8	3/8"	8	38,5	19	15	12
RA 062 1/2	1/2"	9	41	23	18	12

Typ RA 063

Schalldämpfer in Sinterbronze mit Messing Nippel / Silencieux en bronze fritté avec nipple en laiton



Typ RA 063	A	F	L	H	C	CH	P _{max} (bar)
RA 063 1/8-I	1/8"	6	16	29	7	13	12
RA 063 M5	M5	4	8	16	4	8	12
RA 063 1/8	1/8"	6	15	28	7,5	13	12
RA 063 1/4	1/4"	8	16,5	32	9	16	12
RA 063 3/8	3/8"	7,5	23,5	41	12	19	12
RA 063 1/2	1/2"	10	26	46,5	16	24	12

I = Innengewinde
I = Filetage intérieur

Technische und massliche Änderungen vorbehalten. / Sous réserve de modifications techniques et de cotes.