

Push-In Verschraubungen mit M3 – 3/4"-Gewinde, in Messing vernickelt Raccords Push-In avec filetage M3 – 3/4", en laiton nickelé

Technische Daten

Betriebsdruck.....gemäß Schlaucheigenschaft,
-0,99 bis max. 20 bar

Temperaturbereich.....gemäß Schlaucheigenschaft,
-20° bis max. +80°C

Körper.....Messing vernickelt

Lösering.....Messing vernickelt

Spannzange.....Edelstahl 1.4310

Gewindeanschluss.....zylindrisch nach ISO 228-1
konisch nach ISO 7-1
metrisch nach ISO R-262

O-Ring.....NBR

Caractéristiques techniques

Pression de service.....selon le tuyau utilisé,
-0,99 à max. 20 bar

Température de service.....selon le tuyau utilisé,
-20° à max +80°C

Corps.....laiton nickelé

Poussoir.....laiton nickelé

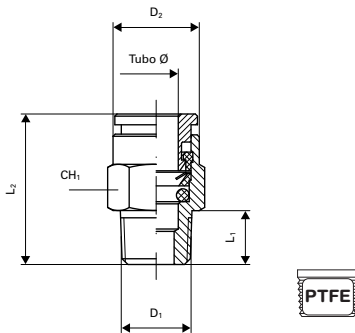
Pince.....Acier inox 1.4310

Raccord fileté.....cylindrique selon ISO 228-1
conique selon ISO 7-1
métrique selon ISO R-262

Joint toriques.....NBR

Typ MA 11

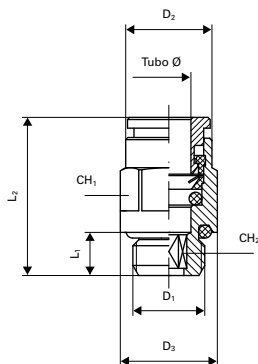
Gerade Verschraubung konisch / Union simple mâle conique



Typ MA 11	Tubo Ø	D ₁	D ₂	L ₁	L ₂	CH ₁
MA 11 04 18	4	1/8"	9	7,5	16	10
MA 11 04 14	4	1/4"	9	11	20,5	14
MA 11 06 18	6	1/8"	12	7,5	21	12
MA 11 06 14	6	1/4"	12	11	20,5	14
MA 11 08 18	8	1/8"	14	7,5	25	14
MA 11 08 14	8	1/4"	14	11	23,5	14
MA 11 08 38	8	3/8"	14	11,5	22,5	17
MA 11 10 14	10	1/4"	16	11	30,5	16
MA 11 10 38	10	3/8"	16	11,5	24	17
MA 11 10 12	10	1/2"	16	14	27	22
MA 11 12 14	12	1/4"	19	11	32	19
MA 11 12 38	12	3/8"	19	11,5	27,5	19
MA 11 12 12	12	1/2"	19	14	27,5	22
MA 11 14 38	14	3/8"	22	11,5	35,5	22
MA 11 14 12	14	1/2"	22	14	32,5	22

Typ MA 12

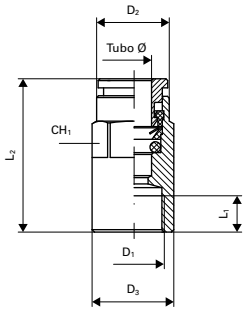
Gerade Verschraubung, zyl. mit O-Ring und Innensechskant
Union simple mâle, cyl. avec O-Ring et clé hexagonale



Typ MA 12	Tubo Ø	D ₁	D ₂	D ₃	L ₁	L ₂	CH ₁	CH ₂
MA 12 03 M3	3	M3	7	5,5	3	14,5		1,5
MA 12 03 M5	3	M5	7	8	4	15		2
MA 12 04 M5	4	M5	9	8	4	19		2,5
MA 12 04 M6	4	M6	9	9	4,5	17,5		3
MA 12 04 18	4	1/8"	9	13	5	16,5	9	3
MA 12 04 14	4	1/4"	9	16	6,5	18,5	9	3
MA 12 06 M5	6	M5	12	8	4	22		2,5
MA 12 06 M6	6	M6	12	9	4,5	22,5		3
MA 12 06 18	6	1/8"	12	13,5	5	19,5	12	4
MA 12 06 14	6	1/4"	12	16	6,5	19,5	12	4
MA 12 08 18	8	1/8"	14	13	5	23,5	13	6
MA 12 08 14	8	1/4"	14	16	6,5	21,5	14	6
MA 12 08 38	8	3/8"	14	20	7	21	14	6
MA 12 08 12	8	1/2"	14	25	8,5	23	14	6
MA 12 10 14	10	1/4"	16	16	6,5	27,5	15	8
MA 12 10 38	10	3/8"	16	20	7	25	16	8
MA 12 10 12	10	1/2"	16	25	8,5	25,5	16	8
MA 12 12 14	12	1/4"	19	16	6,5	28,5	19	8
MA 12 12 38	12	3/8"	19	20	7	28,5	19	10
MA 12 12 12	12	1/2"	19	25	8,5	26,5	19	10
MA 12 14 38	14	3/8"	22	20	7	32	22	10
MA 12 14 12	14	1/2"	22	25	8,5	32	22	12

Typ MA 13

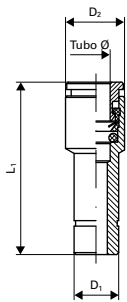
Gerade Aufschraubverschraubung / Union simple femelle



Typ MA 13	Tubo Ø	D ₁	D ₂	D ₃	L ₁	L ₂	CH ₁
MA 13 04 18	4	1/8"	9	13	7,5	23,5	9
MA 13 06 18	6	1/8"	12	14	7,5	26	12
MA 13 06 14	6	1/4"	12	16	11	30	12
MA 13 08 18	8	1/8"	14	13	7,5	26,5	14
MA 13 08 14	8	1/4"	14	16	11	30	14
MA 13 08 38	8	3/8"	14	20	12	31	14
MA 13 10 14	10	1/4"	16	16	11	32	16
MA 13 10 38	10	3/8"	16	20	12	33,5	16
MA 13 10 12	10	1/2"	16	25	13,5	36,5	16

Typ MA 25

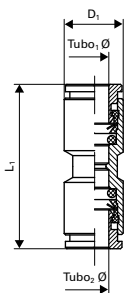
Reduzierstück / Réduction



Typ MA 25	Tubo Ø	D ₁	D ₂	L ₁
MA 25 03 04	3	4	7	27
MA 25 04 06	4	6	9	33,5
MA 25 04 08	4	8	9	33,5
MA 25 04 10	4	10	10	31,5
MA 25 04 12	4	12	12	32,5
MA 25 06 04	6	4	12	35,5
MA 25 06 08	6	8	12	35
MA 25 06 10	6	10	12	36,5
MA 25 06 12	6	12	12	35,5
MA 25 06 14	6	14	14	37,5
MA 25 08 06	8	6	14	39,5
MA 25 08 10	8	10	14	37
MA 25 08 12	8	12	14	39
MA 25 08 14	8	14	14	38,5
MA 25 10 12	10	12	16	42
MA 25 10 14	10	14	16	42
MA 25 12 14	12	14	19	43

Typ MA 26

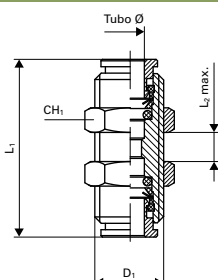
Gerader Verbindungsanschluss / Union double



Typ MA 26	Tubo Ø ₁	Tubo Ø ₂	D ₁	L ₁
MA 26 03 03	3	3	7	22
MA 26 04 04	4	4	9	28
MA 26 06 06	6	6	12	33,5
MA 26 06 04	6	4	12	31
MA 26 08 08	8	8	14	34
MA 26 08 06	8	6	14	34
MA 26 10 10	10	10	16	38,5
MA 26 10 08	10	8	16	36,5
MA 26 12 12	12	12	19	41
MA 26 14 14	14	14	22	47

Typ MA 27

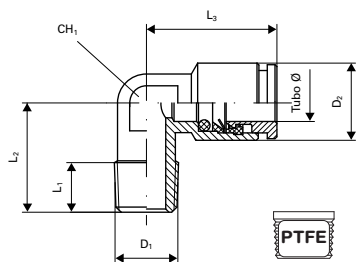
Gerade Schottverschraubung / Raccord traversé de cloison



Typ MA 27	Tubo Ø	D ₁	L ₁	L ₂	CH ₁
MA 27 03 03	3	M10 x 1	21,5	8	14
MA 27 04 04	4	M12 x 1	28	11	16
MA 27 06 06	6	M14 x 1	34	16	18
MA 27 08 08	8	M16 x 1	34	17	20
MA 27 10 10	10	M18 x 1	39	19	22
MA 27 12 12	12	M20 x 1	41	20	24

Typ MA 14

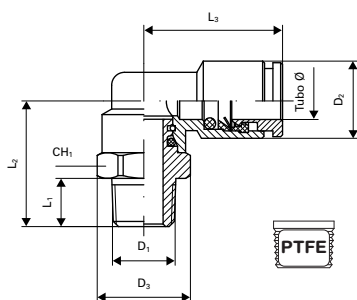
Winkel-Einschraubverschraubung konisch / *Equerre mâle conique*



Typ MA 14	Tubo Ø	D ₁	D ₂	L ₁	L ₂	L ₃	CH ₁
MA 14 04 18	4	1/8"	9	7,5	15	17,5	9
MA 14 04 14	4	1/4"	9	11	18,5	17,5	9
MA 14 06 18	6	1/8"	12	7,5	15	20,5	10
MA 14 06 14	6	1/4"	12	11	18,5	20,5	10
MA 14 08 18	8	1/8"	14	7,5	19	22,5	12
MA 14 08 14	8	1/4"	14	11	21	22,5	12
MA 14 10 14	10	1/4"	16	11	22	25	14
MA 14 10 38	10	3/8"	16	11,5	22,5	25	14

Typ MA 15

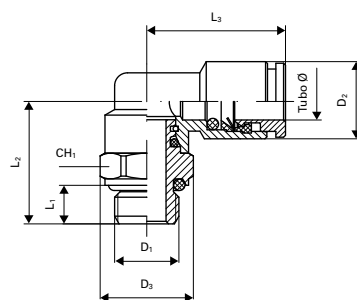
Winkelschwenk-Einschraubverschraubung konisch / *Equerre mâle conique, tournante*



Typ MA 15	Tubo Ø	D ₁	D ₂	D ₃	L ₁	L ₂	L ₃	CH ₁
MA 15 04 18	4	1/8"	9	14,5	7,5	17,5	17,5	10
MA 15 04 14	4	1/4"	9	15,5	11	24	19,5	14
MA 15 06 18	6	1/8"	12	14,5	7,5	20	22	13
MA 15 06 14	6	1/4"	12	15,5	11	24	22	14
MA 15 08 18	8	1/8"	14	14,5	7,5	20	22,5	13
MA 15 08 14	8	1/4"	14	15,5	11	24	22,5	14
MA 15 08 38	8	3/8"	14	20	11,5	27	23	18
MA 15 10 14	10	1/4"	16	20	11	26,5	26	18
MA 15 10 38	10	3/8"	16	20	11,5	27	26	18
MA 15 12 38	12	3/8"	19	22,5	11,5	30,5	28,5	20
MA 15 12 12	12	1/2"	19	24,5	14	33,5	28,5	22
MA 15 14 38	14	3/8"	22	22,5	11,5	30,5	32	20
MA 15 14 12	14	1/2"	22	24,5	14	33,5	32	22

Typ MA 16

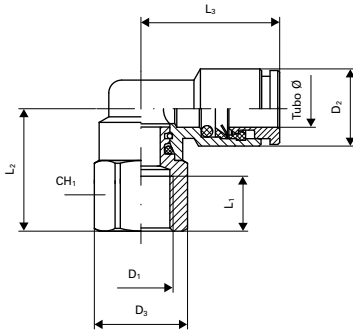
Winkelschwenk-Einschraubverschraubung, zyl. mit O-Ring
Equerre mâle, tournante, cyl. avec O-Ring



Typ MA 16	Tubo Ø	D ₁	D ₂	D ₃	L ₁	L ₂	L ₃	CH ₁
MA 16 03 M5	3	M5	7	10	4	14	13,5	9
MA 16 04 M5	4	M5	9	10	4	14	17,5	9
MA 16 04 M6	4	M6	9	10	4,5	14,5	17,5	9
MA 16 04 18	4	1/8"	9	14,5	5	18	19,5	13
MA 16 04 14	4	1/4"	9	16	6,5	21,5	19,5	13
MA 16 06 M5	6	M5	12	10	4	14	20,5	9
MA 16 06 M6	6	M6	12	10	4,5	14,5	20,5	9
MA 16 06 18	6	1/8"	12	14,5	5	18	22	13
MA 16 06 14	6	1/4"	12	16	6,5	21,5	22	13
MA 16 08 18	8	1/8"	14	14,5	5	18	22,5	13
MA 16 08 14	8	1/4"	14	16	6,5	21,5	22,5	13
MA 16 08 38	8	3/8"	14	20	7	25,5	23	16
MA 16 08 12	8	1/2"	14	25	8,5	27,5	23	16
MA 16 10 14	10	1/4"	16	16	6,5	22	26	16
MA 16 10 38	10	3/8"	16	20	7	25,5	26	16
MA 16 10 12	10	1/2"	16	25	8,5	27,5	26	16
MA 16 12 14	12	1/4"	19	16	6,5	25,5	28,5	20
MA 16 12 38	12	3/8"	19	20	7	26	28,5	20
MA 16 12 12	12	1/2"	19	25	8,5	30,5	28,5	20
MA 16 14 38	14	3/8"	22	20	7	26	31	20
MA 16 14 12	14	1/2"	22	25	8,5	30,5	31	20

Typ MA 17

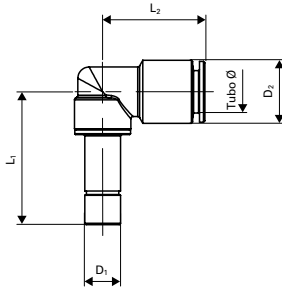
Winkelschwenk-Aufschraubverschraubung / *Equerre tournante, femelle*



Typ MA 17	Tubo Ø	D ₁	D ₂	D ₃	L ₁	L ₂	L ₃	CH ₁
MA 17 04 18	4	1/8"	9	14,5	7,5	17,5	19,5	13
MA 17 06 18	6	1/8"	12	14,5	7,5	17,5	22	13
MA 17 06 14	6	1/4"	12	18	11	21,5	22	16
MA 17 08 18	8	1/8"	14	14,5	7,5	17,5	22,5	13
MA 17 08 14	8	1/4"	14	18	11	21,5	22,5	16
MA 17 10 14	10	1/4"	16	18	11	23	26	16
MA 17 10 38	10	3/8"	16	22,5	12	25	26	20

Typ MA 43

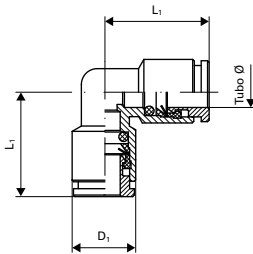
Winkerverschraubung mit Steckzapfen / *Equerre à broche encliquetable*



Typ MA 43	Tubo Ø	D ₁	D ₂	L ₁	L ₂
MA 43 04 04	4	4	9	25,5	19,5
MA 43 04 06	4	6	9	29,5	19,5
MA 43 06 04	6	4	12	25,5	22
MA 43 06 06	6	6	12	29,5	22
MA 43 06 08	6	8	12	29,5	22
MA 43 08 06	8	6	14	29,5	22,5
MA 43 08 08	8	8	14	29,5	22,5
MA 43 10 10	10	10	16	33,5	26

Typ MA 28

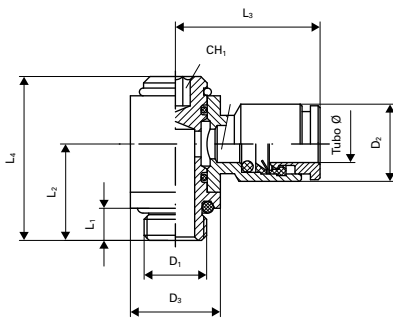
Winkerverschraubung egal / *Equerre égale*



Typ MA 28	Tubo Ø	D ₁	L ₁
MA 28 03 03	3	7	12
MA 28 04 04	4	9	17,5
MA 28 06 06	6	12	20,5
MA 28 08 08	8	14	22,5
MA 28 10 10	10	16	25
MA 28 12 12	12	19	26,5
MA 28 14 14	14	22	31,5

Typ MA 18

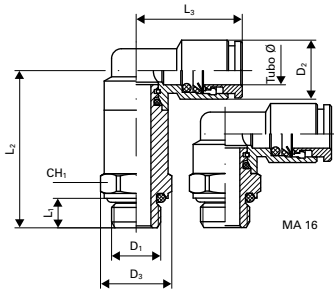
Winkelschwenk-Einschraubverschraubung, zyl. mit O-Ring und Innensechskant
Equerre mâle, tournante, cyl. avec O-Ring et clé hexagonale



Typ MA 18	Tubo Ø	D ₁	D ₂	D ₃	L ₁	L ₂	L ₃	L ₄	CH ₁
MA 18 03 M3	3	M3	7	8	3	8,5	13	14	2
MA 18 03 M5	3	M5	7	8	4	9,5	15	15	2
MA 18 04 M5	4	M5	9	10	4	11	18,5	19	3
MA 18 04 18	4	1/8"	9	14	5	15	20,5	25,5	4
MA 18 06 M5	6	M5	12	10	4	11	21,5	19	3
MA 18 06 18	6	1/8"	12	14	5	15	22,5	25,5	4
MA 18 06 14	6	1/4"	12	18	6,5	17,5	24	29	5
MA 18 08 18	8	1/8"	14	14	5	15	23,5	25,5	4
MA 18 08 14	8	1/4"	14	18	6,5	17,5	24,5	29	5
MA 18 10 14	10	1/4"	16	18	6,5	17,5	27	29	5
MA 18 10 38	10	3/8"	16	22	7	19,5	29	32,5	6
MA 18 12 38	12	3/8"	19	22	7	19,5	29,5	32,5	6
MA 18 12 12	12	1/2"	19	27	8,5	24	31,5	39,5	8

Typ MA 19

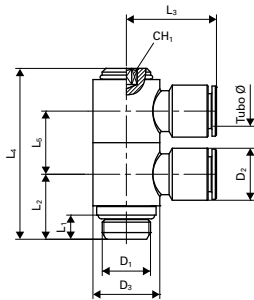
Winkelschwenk-Einschraubverschraubung, zyl. mit O-Ring
Equerre mâle, tournante, cyl. avec O-Ring



Typ MA 19	Tubo Ø	D ₁	D ₂	D ₃	L ₁	L ₂	L ₃	CH ₁
MA 19 04 18	4	1/8"	9	14,5	5	29	19,5	13
MA 19 06 18	6	1/8"	12	14,5	5	32	22	13
MA 19 06 14	6	1/4"	12	18	6,5	35,5	22	13
MA 19 08 18	8	1/8"	14	14,5	5	34	22,5	13
MA 19 08 14	8	1/4"	14	18	6,5	37,5	22,5	13

Typ MA 41

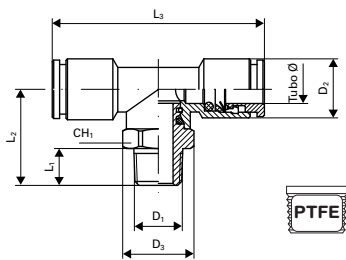
Zweifache Winkelschwenk-Einschraubverschraubung, zyl. mit O-Ring und Innensechskant
Equerre mâle double, tournante, cyl. avec O-Ring et clé hexagonale



Typ MA 41	Tubo Ø	D ₁	D ₂	D ₃	L ₁	L ₂	L ₃	L ₄	L ₅	CH ₁
MA 41 04 M5	4	M5	9	10	4	11	18,5	29	10	3
MA 41 04 18	4	1/8"	9	14	5	15	20,5	40,5	15	4
MA 41 06 18	6	1/8"	12	14	5	15	22,5	40,5	15	4
MA 41 06 14	6	1/4"	12	18	6,5	17,5	24	46	17	5
MA 41 08 18	8	1/8"	14	14	5	15	23,5	40,5	15	4
MA 41 08 14	8	1/4"	14	18	6,5	17,5	24,5	46	17	5

Typ MA 20

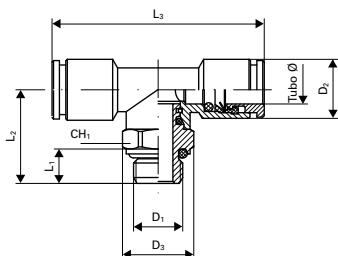
T-Schwenkverschraubung konisch / *Té central conique, tournant*



Typ MA 20	Tubo Ø	D ₁	D ₂	D ₃	L ₁	L ₂	L ₃	CH ₁
MA 20 04 18	4	1/8"	9	14,5	7,5	20	39	13
MA 20 04 14	4	1/4"	9	15,5	11	24	39	14
MA 20 06 18	6	1/8"	12	14,5	7,5	20	44	13
MA 20 06 14	6	1/4"	12	15,5	11	24	44	14
MA 20 08 18	8	1/8"	14	14,5	7,5	20	45	13
MA 20 08 14	8	1/4"	14	15,5	11	24	45	14
MA 20 08 38	8	3/8"	14	20	11,5	27	46	18
MA 20 10 14	10	1/4"	16	20	11	26,5	49	18
MA 20 10 38	10	3/8"	16	20	11,5	27	49	18
MA 20 12 38	12	3/8"	19	22,5	11,5	30,5	57	20
MA 20 12 12	12	1/2"	19	24,5	14	33,5	57	22

Typ MA 21

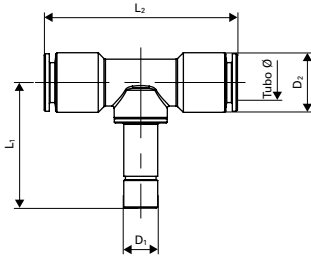
T-Schwenkverschraubung, zyl. mit O-Ring / *Té central tournant, cyl. avec O-Ring*



Typ MA 21	Tubo Ø	D ₁	D ₂	D ₃	L ₁	L ₂	L ₃	CH ₁
MA 21 04 18	4	1/8"	9	14,5	5	18	39	13
MA 21 04 14	4	1/4"	9	16	6,5	21,5	39	13
MA 21 06 18	6	1/8"	12	14,5	5	18	44	13
MA 21 06 14	6	1/4"	12	16	6,5	21,5	44	13
MA 21 08 18	8	1/8"	14	14,5	5	18	45	13
MA 21 08 14	8	1/4"	14	16	6,5	21,5	45	13
MA 21 08 38	8	3/8"	14	20	7	25,5	46	16
MA 21 10 14	10	1/4"	16	16	6,5	22	49	16
MA 21 10 38	10	3/8"	16	20	7	25,5	49	16
MA 21 12 38	12	3/8"	19	20	7	26	57	20
MA 21 12 12	12	1/2"	19	25	8,5	30,5	57	20

Typ MA 44

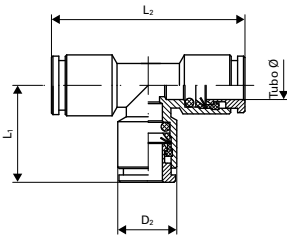
T-Verschraubung mit Steckzapfen / *Té central à broche encliquetable*



Typ MA 44	Tubo Ø	D ₁	D ₂	L ₁	L ₂
MA 44 04 04	4	4	9	25,5	39
MA 44 04 06	4	6	9	29,5	39
MA 44 06 06	6	6	12	29,5	44
MA 44 06 08	6	8	12	29,5	44
MA 44 08 08	8	8	14	29,5	45
MA 44 08 10	8	10	14	33,5	45
MA 44 10 10	10	10	16	33,5	52

Typ MA 29

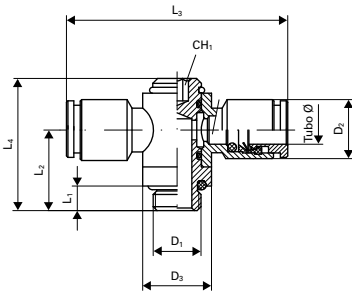
T-Verschraubung egal / *Té égale*



Typ MA 29	Tubo Ø	D ₂	L ₁	L ₂
MA 29 03 03	3	7	12	24
MA 29 04 04	4	9	17,5	35
MA 29 06 06	6	12	20	40
MA 29 08 08	8	14	21	42
MA 29 10 10	10	16	24,5	49
MA 29 12 12	12	19	26	52
MA 29 14 14	14	22	30,5	61

Typ MA 22

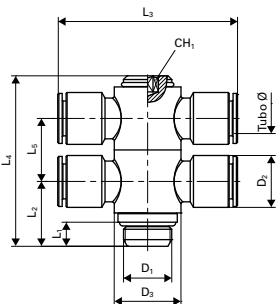
T-Schwenkverschraubung, zyl. mit O-Ring und Innensechskant
Té central tournant, cyl. avec O-Ring et clé hexagonale



Typ MA 22	Tubo Ø	D ₁	D ₂	D ₃	L ₁	L ₂	L ₃	L ₄	CH ₁
MA 22 04 M5	4	M5	9	10	4	11	37	19	3
MA 22 04 18	4	1/8"	9	14	5	15	41	25,5	4
MA 22 06 M5	6	M5	12	10	4	11	43	19	3
MA 22 06 18	6	1/8"	12	14	5	15	45	25,5	4
MA 22 06 14	6	1/4"	12	18	6,5	17,5	48	29	5
MA 22 08 18	8	1/8"	14	14	5	15	47	25,5	4
MA 22 08 14	8	1/4"	14	18	6,5	17,5	49	29	5
MA 22 10 14	10	1/4"	16	18	6,5	17,5	54	29	5
MA 22 10 38	10	3/8"	16	22	7	19,5	58	32,5	6
MA 22 12 38	12	3/8"	19	22	7	19,5	59	32,5	6
MA 22 12 12	12	1/2"	19	27	8,5	24	63	39,5	8

Typ MA 42

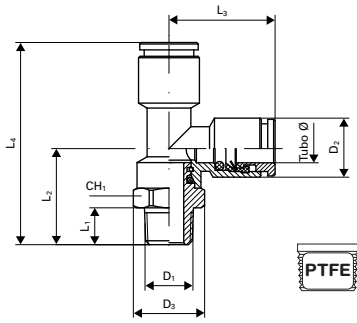
Zweifache T-Schwenkverschraubung, zyl. mit O-Ring und Innensechskant
Té central double, tournante, cyl. avec O-Ring et clé hexagonale



Typ MA 42	Tubo Ø	D ₁	D ₂	D ₃	L ₁	L ₂	L ₃	L ₄	L ₅	CH ₁
MA 42 04 M5	4	M5	9	10	4	11	37	29	10	3
MA 42 04 18	4	1/8"	9	14	5	15	41	40,5	15	4
MA 42 06 18	6	1/8"	12	14	5	15	45	40,5	15	4
MA 42 06 14	6	1/4"	12	18	6,5	17,5	48	46	17	5
MA 42 08 18	8	1/8"	14	14	5	15	47	40,5	15	4
MA 42 08 14	8	1/4"	14	18	6,5	17,5	49	46	17	5

Typ MA 23

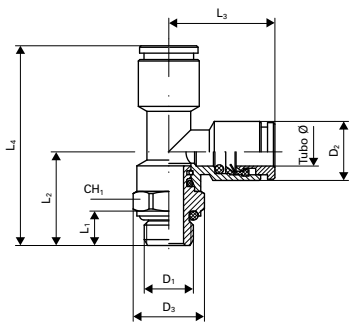
T-Schwenkverschraubung konisch / *Té latéral tournant conique*



Typ MA 23	Tube Ø	D ₁	D ₂	D ₃	L ₁	L ₂	L ₃	L ₄	CH ₁
MA 23 04 18	4	1/8"	9	14,5	7,5	19,5	19,5	39,5	13
MA 23 04 14	4	1/4"	9	15,5	11	24	19,5	43,5	14
MA 23 06 18	6	1/8"	12	14,5	7,5	20	22	42	13
MA 23 06 14	6	1/4"	12	15,5	11	24	22	46	14
MA 23 08 18	8	1/8"	14	14,5	7,5	20	22,5	42,5	13
MA 23 08 14	8	1/4"	14	15,5	11	24	22,5	46,5	14
MA 23 10 14	10	1/4"	16	20	11	26,5	26	52,5	18
MA 23 10 38	10	3/8"	16	20	11,5	27	26	53	18
MA 23 12 38	12	3/8"	19	22,5	11,5	30,5	28,5	59	20
MA 23 12 12	12	1/2"	19	24,5	14	33,5	28,5	62	22

Typ MA 24

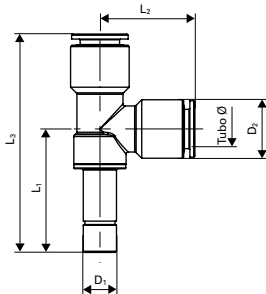
T-Schwenkverschraubung, zyl. mit O-Ring / *Té latéral tournant, cyl. avec O-Ring*



Typ MA 24	Tube Ø	D ₁	D ₂	D ₃	L ₁	L ₂	L ₃	L ₄	CH ₁
MA 24 04 18	4	1/8"	9	14,5	5	18	19,5	37,5	13
MA 24 04 14	4	1/4"	9	16	6,5	21,5	19,5	41	13
MA 24 06 18	6	1/8"	12	14,5	5	18	22	40	13
MA 24 06 14	6	1/4"	12	16	6,5	21,5	22	43,5	13
MA 24 08 18	8	1/8"	14	14,5	5	18	22,5	40,5	13
MA 24 08 14	8	1/4"	14	16	6,5	21,5	22,5	44	13
MA 24 10 14	10	1/4"	16	16	6,5	22	26	48	16
MA 24 10 38	10	3/8"	16	20	7	25,5	26	51,5	16
MA 24 12 38	12	3/8"	19	20	7	26	28,5	54,5	20
MA 24 12 12	12	1/2"	19	25	8,5	30,5	28,5	59	20

Typ MA 45

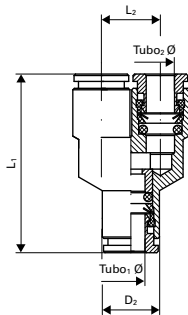
T-Verschraubung mit Steckzapfen / *Té latéral à broche encliquetable*



Typ MA 45	Tube Ø	D ₁	D ₂	L ₁	L ₂	L ₃
MA 45 04 04	4	4	9	25,5	19,5	45
MA 45 04 06	4	6	9	29,5	19,5	49
MA 45 06 06	6	6	12	29,5	22	51,5
MA 45 06 08	6	8	12	29,5	22	51,5
MA 45 08 08	8	8	14	29,5	22,5	52
MA 45 10 10	10	10	16	33,5	26	59,5

Typ MA 37

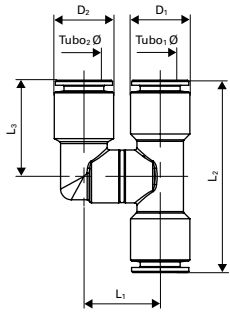
2-fach Verteiler / *Distributeur double*



Typ MA 37	Tube Ø ₁	Tube Ø ₂	D ₂	L ₁	L ₂
MA 37 04 04	4	4	9	29,5	9,5
MA 37 06 06	6	6	12	36	12,5
MA 37 06 04	6	4	12	36	12,5
MA 37 08 08	8	8	14	37,5	14,5
MA 37 08 06	8	6	14	37,5	14,5
MA 37 10 10	10	10	16	44,5	16,5
MA 37 10 08	10	8	16	44	16,5
MA 37 12 12	12	12	19	49	19,5

Typ MA 47

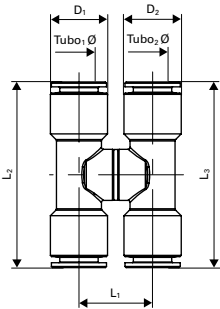
2-fach Verteiler drehbar / Distributeur double tournant



Typ MA 47	Tubo ₁ Ø	Tubo ₂ Ø	D ₁	D ₂	L ₁	L ₂	L ₃
MA 47 04 04	4	4	9	9	18	39	19,5
MA 47 04 06	4	6	9	12	18	39	22
MA 47 06 06	6	6	12	12	18	44	22
MA 47 06 08	6	8	12	14	18	44	22,5
MA 47 08 08	8	8	14	14	18	45	22,5

Typ MA 46

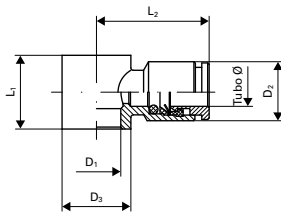
Kreuz drehbar / Croix tournante



Typ MA 46	Tubo ₁ Ø	Tubo ₂ Ø	D ₁	D ₂	L ₁	L ₂	L ₃
MA 46 04 04	4	4	9	9	18	39	39
MA 46 04 06	4	6	9	12	18	39	44
MA 46 06 06	6	6	12	12	18	44	44
MA 46 06 08	6	8	12	14	18	44	45
MA 46 08 08	8	8	14	14	18	45	45

Typ MA 35

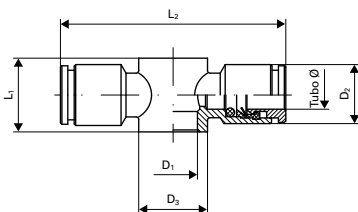
Einfaches Schwenkringstück / Bague orientable simple



Typ MA 35	Tubo Ø	D ₁	D ₂	D ₃	L ₁	L ₂
MA 35 04 M5	4	M5	9	10	10	18,5
MA 35 04 18	4	1/8"	9	14	15	20,5
MA 35 06 18	6	1/8"	12	14	15	22,5
MA 35 06 14	6	1/4"	12	18	17	24
MA 35 08 18	8	1/8"	14	14	15	23,5
MA 35 08 14	8	1/4"	14	18	17	24,5
MA 35 08 38	8	3/8"	14	22	20	26,5
MA 35 10 14	10	1/4"	16	18	17	27
MA 35 10 38	10	3/8"	16	22	20	29
MA 35 12 38	12	3/8"	19	22	20	29,5
MA 35 12 12	12	1/2"	19	27	24	31,5

Typ MA 36

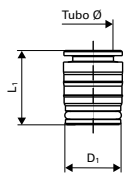
Zweifaches Schwenkringstück / Bague orientable double



Typ MA 36	Tubo Ø	D ₁	D ₂	D ₃	L ₁	L ₂
MA 36 04 M5	4	M5	9	10	10	37
MA 36 04 18	4	1/8"	9	14	15	41
MA 36 06 18	6	1/8"	12	14	15	45
MA 36 06 14	6	1/4"	12	18	17	48
MA 36 08 18	8	1/8"	14	14	15	47
MA 36 08 14	8	1/4"	14	18	17	49
MA 36 08 38	8	3/8"	14	22	20	53
MA 36 10 14	10	1/4"	16	18	17	54
MA 36 10 38	10	3/8"	16	22	20	58
MA 36 12 38	12	3/8"	19	22	20	59
MA 36 12 12	12	1/2"	19	27	24	63

Typ MA 10

Push-In Patrone in Messing-Gehäuse / Cartouche Push-In en boîtier en laiton

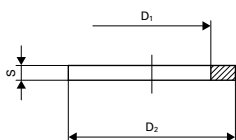


Typ MA 10

MA 10 04 00	Details siehe Seite 45
MA 10 06 00	
MA 10 08 00	Details voyez à la page 45
MA 10 10 00	

Typ MA 30

Aluminiumdichtring / Joint en aluminium

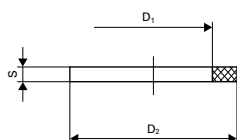


Typ MA 30

Typ MA 30	D ₁	D ₂	S
MA 30 00 M5	5,2	9	1
MA 30 00 18	10,3	14	1,5
MA 30 00 14	13,5	18	1,5
MA 30 00 38	17	22	1,5
MA 30 00 12	21,5	27	1,5

Typ RA 94

Polyamiddichtring PA6 / Joint en polyamide PA6

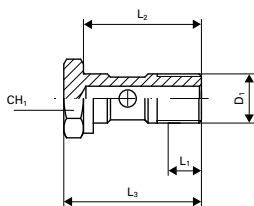


Typ RA 94

Typ RA 94	D ₁	D ₂	S
RA 94 00 M5	5	8	1,2
RA 94 00 18	9,9	13,9	1,8
RA 94 00 14	13,1	17,9	1,8
RA 94 00 38	16,8	21,4	1,8
RA 94 00 12	21	25,4	2

Typ MA 31

Einfache Hohlschraube / Vis creuse simple

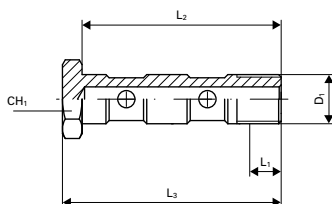


Typ MA 31

Typ MA 31	D ₁	L ₁	L ₂	L ₃	CH ₁
MA 31 00 M5	M5	4	16	19	8
MA 31 00 18	1/8"	5	23	27	14
MA 31 00 14	1/4"	6,5	26,5	31,5	17
MA 31 00 38	3/8"	7	30	36	20
MA 31 00 12	1/2"	8,5	35,5	41,5	26

Typ MA 32

Zweifache Hohlschraube / Vis creuse double



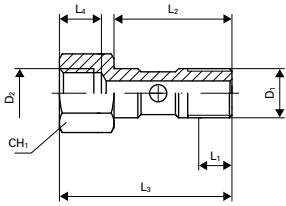
Typ MA 32

Typ MA 32	D ₁	L ₁	L ₂	L ₃	CH ₁
MA 32 00 18	1/8"	5	39,5	42,5	14
MA 32 00 14	1/4"	6,5	45	50	17
MA 32 00 38	3/8"	7	51,5	57,5	20
MA 32 00 12	1/2"	8,5	61	67	26

Technische und massliche Änderungen vorbehalten. / Sous réserve de modifications techniques et de cotes.

Typ MA 33

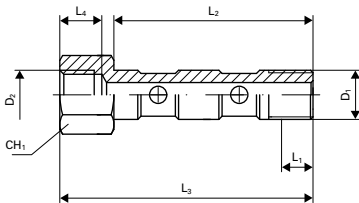
Einfache Hohlschraube verkettbar / *Vis creuse simple connectable en série*



Typ MA 33	D ₁	D ₂	L ₁	L ₂	L ₃	L ₄	CH ₁
MA 33 00 18	1/8"	1/8"	5	23	35	8	14
MA 33 00 14	1/4"	1/4"	6,5	26,5	40,5	10	17
MA 33 00 38	3/8"	3/8"	7	30	45	11	20

Typ MA 34

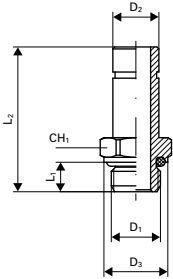
Zweifache Hohlschraube verkettbar / *Vis creuse double connectable en série*



Typ MA 34	D ₁	D ₂	L ₁	L ₂	L ₃	L ₄	CH ₁
MA 34 00 18	1/8"	1/8"	5	39,5	51,5	8	14
MA 34 00 14	1/4"	1/4"	6,5	45	59	10	17
MA 34 00 38	3/8"	3/8"	7	51,5	66,5	11	20

Typ MA 38

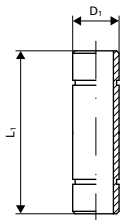
Anschluss mit zyl. Gewinde mit O-Ring / *Branchement avec filetage cyl. avec O-Ring*



Typ MA 38	D ₁	D ₂	D ₃	L ₁	L ₂	CH ₁
MA 38 04 M5	M5	4	10	4	24	9
MA 38 04 18	1/8"	4	14,5	5	26	13
MA 38 04 14	1/4"	4	16	6,5	28,5	16
MA 38 06 M5	M5	6	10	4	26	9
MA 38 06 18	1/8"	6	14,5	5	28	13
MA 38 06 14	1/4"	6	16	6,5	30,5	16
MA 38 08 18	1/8"	8	14,5	5	29	13
MA 38 08 14	1/4"	8	16	6,5	31,5	16
MA 38 10 14	1/4"	10	16	6,5	32,5	16
MA 38 10 38	3/8"	10	20	7	33	20
MA 38 12 38	3/8"	12	20	7	35	20
MA 38 12 12	1/2"	12	25	8,5	37	26

Typ MA 39

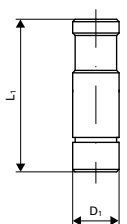
Verbindung / *Douille de liaison*



Typ MA 39	D ₁	L ₁
MA 39 00 04	4	35
MA 39 00 06	6	40
MA 39 00 08	8	42
MA 39 00 10	10	50
MA 39 00 12	12	53
MA 39 00 14	14	54

Typ MA 40

Verschluss / *Bouchon*



Typ MA 40	D ₁	L ₁
MA 40 00 03	3	20
MA 40 00 04	4	25
MA 40 00 06	6	30
MA 40 00 08	8	30
MA 40 00 10	10	35
MA 40 00 12	12	38
MA 40 00 14	14	40