

# Anschlagmutter

## Bague de butée

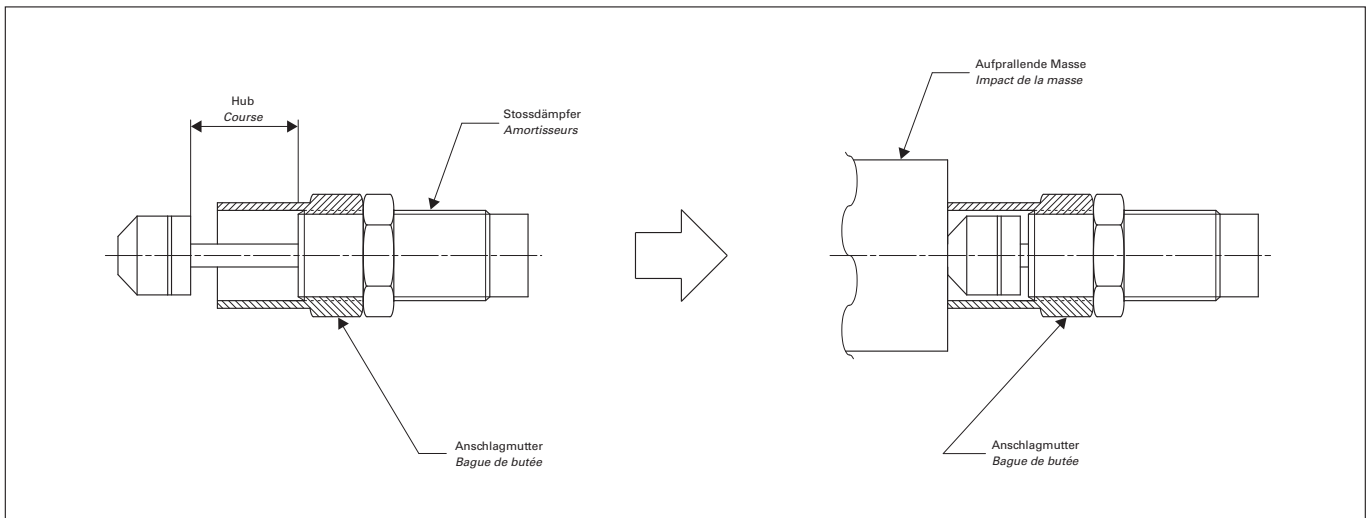
### Technische Daten

Temperaturbereich..... -10° bis + 80°C  
 Gehäuse..... Stahl

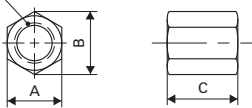
### Caractéristiques techniques

Plage de température..... -10° à + 80°C  
 Corps..... Acier

SC ...

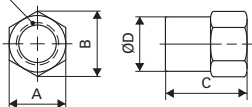


Gewinde  
Filetage



Typ Type	Gewinde Filetage	A	B	C	D	passend zu Typ convenable pour Type
SC 08	M8 x 1	11	12,6	14	-	AC 0806 S, AC 0806 S N
SC 10	M10 x 1	12,7	14,5	16	-	AC 1007 S, AC 1007 S N
SC 12	M12 x 1	14	16	20	-	AC 1210 S, AC 1210 S N

Gewinde  
Filetage



Typ Type	Gewinde Filetage	A	B	C	D	passend zu Typ convenable pour Type
SC 14-P1.0	M14 x 1,0	19	21,6	27	18	AC 1415 6K, AC 1415 6K N AC 1415 7K, AC 1415 7K N
SC 14	M14 x 1,5	19	21,6	27	18	AC 1412 S, AC 1412 S N
SC 20	M20 x 1,5	26	29,7	35	25	AC 2015 S, AC 2015 S N
SC 25	M25 x 1,5	32	36,7	45	31,5	AC 2525 S, AC 2525 S N

Technische und massliche Änderungen vorbehalten. / Sous réserve de modifications techniques et de cotes.